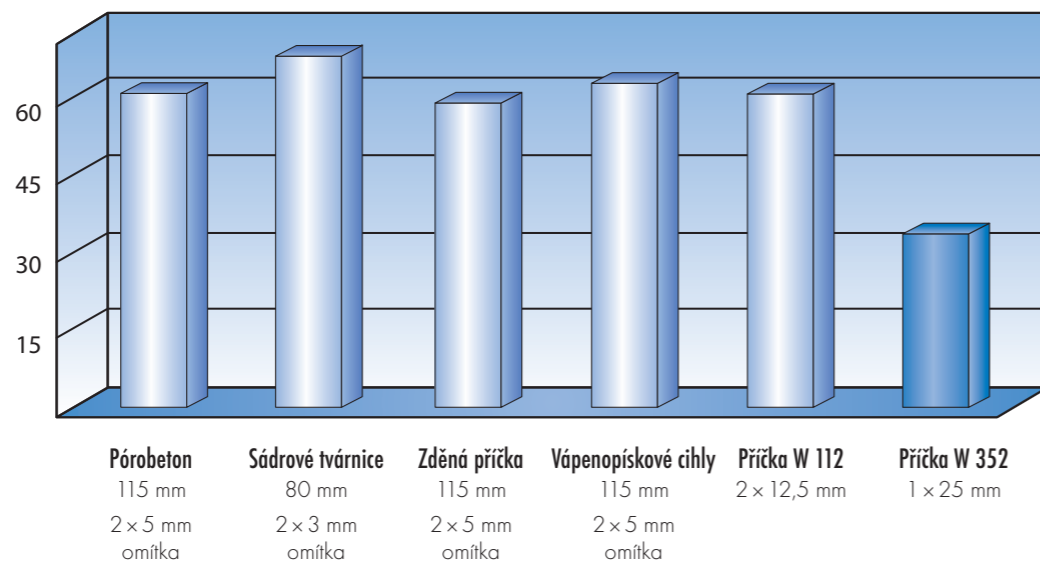
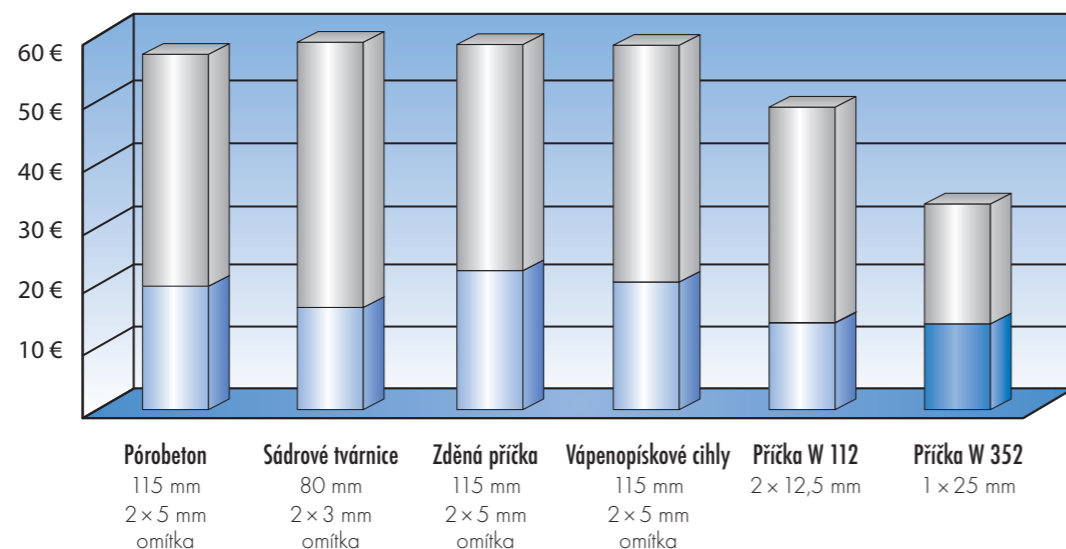


Porovnání časové náročnosti (minuty/m² příčky)



Pórobeton	Sádrové tvárnice	Zděná příčka	Vápenopískové cihly	Příčka W 112	Příčka W 352
115 mm	80 mm	115 mm	115 mm	2 × 12,5 mm	1 × 25 mm
2 × 5 mm omítka	2 × 3 mm omítka	2 × 5 mm omítka	2 × 5 mm omítka		

Porovnání celkových nákladů (€/m² příčky)



Pórobeton	Sádrové tvárnice	Zděná příčka	Vápenopískové cihly	Příčka W 112	Příčka W 352
115 mm	80 mm	115 mm	115 mm	2 × 12,5 mm	1 × 25 mm
2 × 5 mm omítka	2 × 3 mm omítka	2 × 5 mm omítka	2 × 5 mm omítka		



Massivbauplatte
 Nejlevnější jsou profily,
 které vůbec nepoužijete

Kde desky Massivbauplatte použít:

- Požárně ochranné konstrukce (oplaštění šachet, požární stropy)
- meziplyškové stěny
- podkroví
- rychlá výstavba bytových jader suchou cestou
- dělicí příčky v administrativních a obchodních budovách (chodby a kanceláře)

Výhody desky Massivbauplatte:

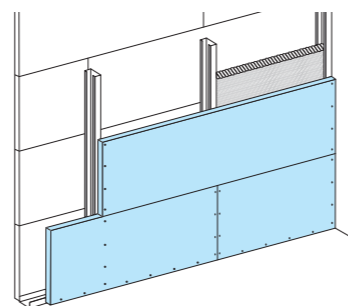
- nové typy konstrukcí – montáž desek naležato – větší osové vzdálenosti profilů
- menší spotřeba profilů
- menší náklady na zpracování
- snazší manipulace s deskou
- kratší montážní časy = rychlá výstavba
- vysoká únosnost a robustnost konstrukcí
- vysoká požární odolnost
- hladký povrch

Desky Massivbauplatte jsou dostupné v provedení RED, popřípadě RED GREEN. Tloušťka desky 25 mm umožňuje především zvětšit vzdálenosti profilů **ze standardních 625 mm na 1000 mm**, což představuje významnou úsporu v použití profilů, a to skoro o 40 %.

Další předností jsou montážní časy a jednoduchost montáže. Je něco zcela odlišného montovat dva pláště a pro každý z nich střídat spáry a připravovat dořezy, nebo montovat **pouze jeden plášť**. Použitím desek Massivbauplatte je možné dosáhnout rovněž 40 % úspory, což není rozhodně zanedbatelné.

Z rozměrů desek Massivbauplatte 25 x 625 x 2000 mm je zřejmé, že pokud jde o hmotnost, jsou desky o klasickém rozměru 12,5 x 1250 x 2000 mm srovnatelné s těmi masivními. Předností Massivbauplatte je však jednoznačně šířka 625 mm, protože desku lze při stejné hmotnosti snáze uchopit a daleko jednodušeji s ní manipulovat.

Na rozdíl od zavedeného standardu desek 12,5 mm se desky Massivbauplatte montují u příček naležato, neboť síla desky, respektive z tloušťky plynoucí tuhost, vylučuje vznik trhlin v podélných nepodložených spárách. Řezané spáry jsou samozřejmě v jednotlivých řadách přesazeny. Ostatní zásady montáže jsou shodné s běžnými příčkami.



Maximální výšky příček jsou při vzdálenosti profilů 1000 mm do 5 m. Vedle příček jsou Massivbauplatte možnou alternativou pro opláštění šachet, kde je možné místo opláštění 3 x 15 mm pro 90 minut použití i Massivbauplatte 2 x 25 mm. V tomto případě ovšem již se standardní vzdáleností profilů.

Ideální využití desek Massivbauplatte jsou tedy například konstrukce chodbových traktů, kde je vyžadována robustnost příčky, požární odolnost a rychlost montáže. Obdobné je použití pro sociální zařízení ve variantě Knauf GREEN. Velmi zajímavou variantou může být použití desek

Massivbauplatte u meziplyškových stěn, kde jejich hmotnost může uspokojit majitele bytu při kontrole kvality stěny poklepem. Odezvou stěny jsou hluboké tóny podobně, jako je tomu u zděných konstrukcí. Laboratorní vážená vzduchová neprůzvučnost stěny W355 s dvojitými profily je 58 dB.

Desky Massivbauplatte lze rovněž využít ke stavbě kvalitního podkroví, kde jejich robustnost příznivě působí na tepelně-technické parametry prostoru (tepelná setrvačnost, akustické a izolační schopnosti) i vysoká odolnost proti prasklinám.

Orientační rozpočet systému W112 pro akci Srovnání W112 a W35 o výměře 1 m².

Spotřeba materiálu navýšena o prořez ve výši 0%.

Výrobek	Číslo	Spotřeba	MJ	Balení	Jednotková cena	Cena
Knauf RED 12,5 - 2 m	167720	4	m ²	50	66,70	266,80
CW profil 50 - 2,75 m	3252	2	bm	20	29,70	59,40
UW profil 50 - 4 m	3372	0,7	bm	48	24,70	17,29
Hmoždinka k 6/35	3537	1,5	ks	100	1,23	1,85
TN 25	3504	13	ks	1000	0,18	2,34
TN 35	3505	32	ks	1000	0,24	7,68
Uniflott 25 kg	61270	0,9	kg	24	43,20	38,88
Readygips 20 kg	47543	0,2	kg	24	31,99	6,40
Grundierung 1 kg	66083	0,085	kg	1	112,00	9,52
Dichtungsband 50 mm - 30 m	3468	1,2	bm	18	6,07	7,28
Skleněná výztužná páska 25 m	3698	3,2	bm	20	1,19	3,81
Cena materiálu celkem včetně prořezu						421,25
Práce	Směrný čas: 55 minut			0,92	300	276,00
Náklady celkem						697,25

Výrobek	Číslo	Spotřeba	MJ	Balení	Jednotková cena	Cena
Knauf Massivbauplatte 25 mm - 2 m	167720	2	m ²		130,00	260,00
Cw profil 50 - 2,75 m	3252	1,25	bm	20	29,70	37,13
UW profil 50 - 4 m	3372	0,7	bm	48	24,70	17,29
Hmoždinka k 6/35	3537	1,5	ks	100	1,23	1,85
TN 25	3504	0	ks	1000	0,18	0,00
TN 35	3505	25	ks	1000	0,24	6,00
Uniflott 25 kg	61270	0,8	kg	24	43,20	34,56
Readygips 20 kg	47543	0,2	kg	24	31,99	6,40
Grundierung 1 kg	66083	0,085	kg	1	112,00	9,52
Dichtungsband 50mm - 30 m	3468	1,2	bm	18	6,07	7,28
Skleněná výztužná páska 25 m	3698	3,2	bm	20	1,19	3,81
Cena materiálu celkem včetně prořezu						403,83
Práce	Směrný čas: 37 minut			0,62	300	186,00
Náklady celkem						569,83

W112

Ostatní srovnávací data

požární odolnost EI: 60-90

W355

Ostatní srovnávací data

požární odolnost EI: 60-90



1. Osazení UW profilů na podlahu



2. Osazení CW profilů



3. Seříznutí příčné hrany desky



4. Montáž desek se provádí naležato



5. Montáž poslední vrstvy desek



6. Rozmíchání sádrového tmelu Knauf Uniflott



7. Tmelení desek spoří čas i tmel



8. Po finálním tmelení je příčka připravena pro malování