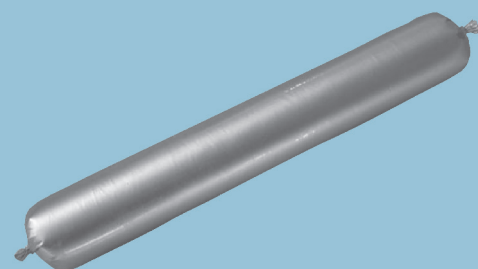


K464d



Technický list K 464d

08/2011

K464d Knauf Jet-Filler

- Materiál
- Oblasť použitia
- Vlastnosti
- Spracovanie
- Návod na spracovanie
- Montáž

K464d Knauf Jet-Filler

Materiál, Oblasť použitia, Vlastnosti, Spracovanie



Materiál

Zloženie materiálu

Knauf Jet-Filler je tmel na organickej báze upravený prísadami, určený na okamžité použitie.

Skladovanie

Pri izbovej teplote skladovateľnosť 12 mesiacov.

Údaje na objednávku

Knauf Jet-Filler

600 ml tuba

Materiál č. 67988

PM dýza pre Jet-filler

Materiál č. 77792

Knauf Jet-Cutter

Materiál č. 87154

Oblasť použitia

Knauf Jet-Filler je určený

- k strojnému alebo ručnému vyplňaniu škár akustických dosiek Knauf Cleaneo (dierovaných, príp. štrbinových)
- na pretmelenie skrutiek a trhlín na sadrokartónových doskách Knauf Cleaneo

Vlastnosti

- pripravený na použitie
- nie je nutné dodržiavať časy potrebné pri miešaní a zrení, ako pri práškových tmeloch
- vláčna konzistencia
- vysoká priľnavosť
- elastické vlastnosti po vyschnutí
- ľahké spracovanie
- možnosť nanesenia náteru
- použitie v interiéri

Spracovanie

Podklad

Akustické dosky Knauf Cleaneo Akustik musia byť pevne uchytené na podkonštrukcii, suché, čisté a bez prachu v oblasti škár (prípadne škáry očistiť tlakovým vzduchom).

Otvory/výrezy je nutné vyrobiť ešte pred tmelením (napr. svetidlá, reproduktory).

Spracovanie

Náradie: Akumulátorový alebo pneumatiký kompresor v spojení s Knauf DM dýzou.

- Odskrutkujte uzáver pištole. Balenie Jet-Filler vložiť do pištole tak, aby boli viditeľné kovové svorky na balení.
- Vrchnú časť balenia tesne za svorkami odrezat' nožom a nasadiť na dýzu s tesnením a naskrutkovať uzáver pištole.

- Knauf Jet-Filler naniesť v dostatočnom množstve do škáry, aby bola minimálne celá zaplnená tmelom, resp. tak, aby materiál pretŕčal zo škáry.
- Tmel zrezať pomocou Knauf Jet Cutter tak, aby pretŕčal nad úroveň dosiek cca 1 mm.
- Skrutky taktiež pretmeliť s Knauf Jet-filler.
- Po vytvrdnutí tmelu Jet-Filler prečnievajúcí materiál odstrániť brúsením (napr. s Knauf Ručnou brúskou, brúskou s nádstavcom alebo brúsnou mriežkou).
- Podľa potreby odstrániť zvyšky tmelu z otvorov dosky pomocou kolieska na odstránenie tmelu z dier.
- Náradie/prístroje po použití očistiť vodou.

Spotreba materiálu

Cca 50 ml/m škáry pri šírke škáry 3 mm a hĺbke 2,5 mm. Balenie (600 ml) postačuje pre cca 6 - 8 m².

Teplota pri spracovaní/klimatické podmienky

Škáry sa smú tmeliť až vtedy, keď sa neočakávajú žiadne väčšie dĺžkové zmeny dosiek vplyvom vlhkosti alebo zmenou teploty.

Taktiež pri pokladaní liateho asfaltu sa smú tmeliť škáry až po jeho vylíatí. Teplota v miestnosti a podkladu nesmie klesnúť pod 10°C.

Povrchová úprava

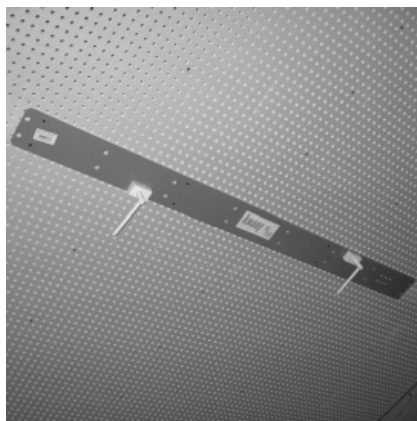
Náter sa smie nanášať až po vyschnutí tmelu v škárach. Pred náterom je nutné povrch napenetrovať s prípravkom Knauf Spezialgrund, Knauf Tiefengrund. Penetračný náter nanášať valčekom. Po prevedení povrchovej úpravy treba zaistiť v miestnosti dostatočné vetranie, ktoré prispeje k dokonalému vyschnutiu.

1 Úprava dosiek Knauf Cleaneo Akustik



Hrany dosiek Knauf Cleaneo Akustik na pohľadovej strane zraziť a odstrániť z nich prach.

2 Montáž dosiek



Knauf Cleaneo Akustik montovať pomocou pomôcky na montáž dosiek Knauf Cleaneo Akustik (dodáva sa pre dierovanie 6/18 a 8/18) resp. pomocou montážnej sady pre dierované dosky.

3 Vyčistenie škár dosiek



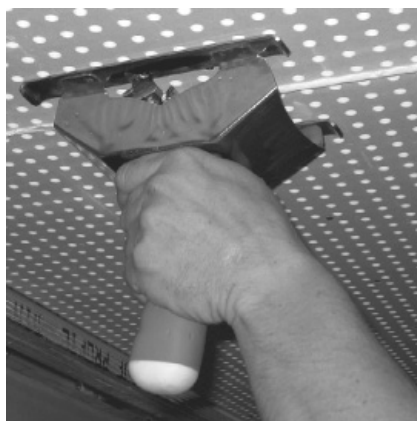
Škáry po montáži dosiek vyčistiť tlakovým vzduchom.

4 Vyplnenie škár



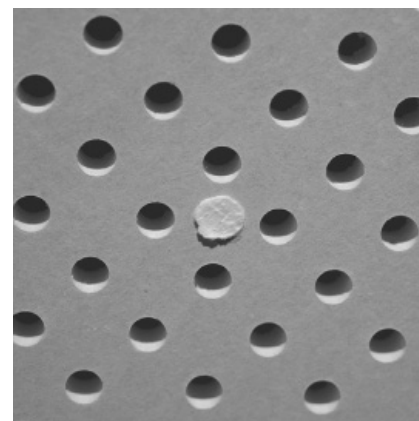
Knauf Jet-Filler naniest' v dostatočnom množstve do škáry tak, aby bola minimálne celá zaplnená tmelom, resp. tak, aby materiál pretŕčal zo škáry von.

5 Zrezanie prebytočného materiálu



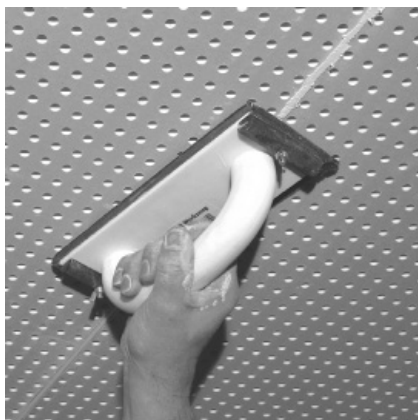
Tmel zrezať pomocou Knauf Jet Cutter tak, aby pretŕčal nad úroveň dosiek cca 1 mm. Odrezaný materiál použiť na pretmelenie skrutiek.

6 Pretmelenie skrutiek



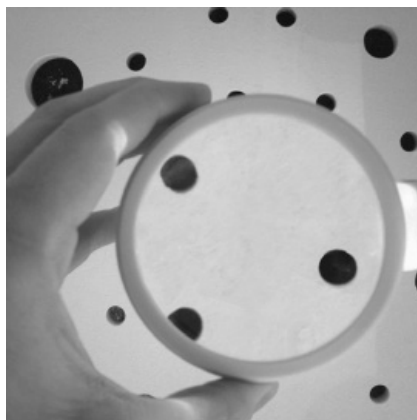
Bodovo pretmeliť skrutky.

7 Prebrúsenie



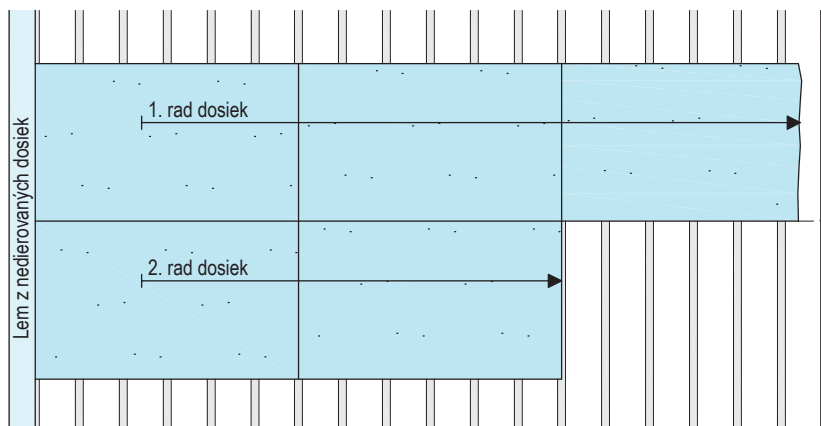
Po vytvrdnutí tmelu JetFiller, prečnievajúci materiál odstrániť brúsením (napr. s Knauf Ručnou brúskou, brúskou s nádstavcom alebo brúsnou mriežkou).

8 Hotová plocha



Hotová pretmelená plocha je ako z jedného kusu.

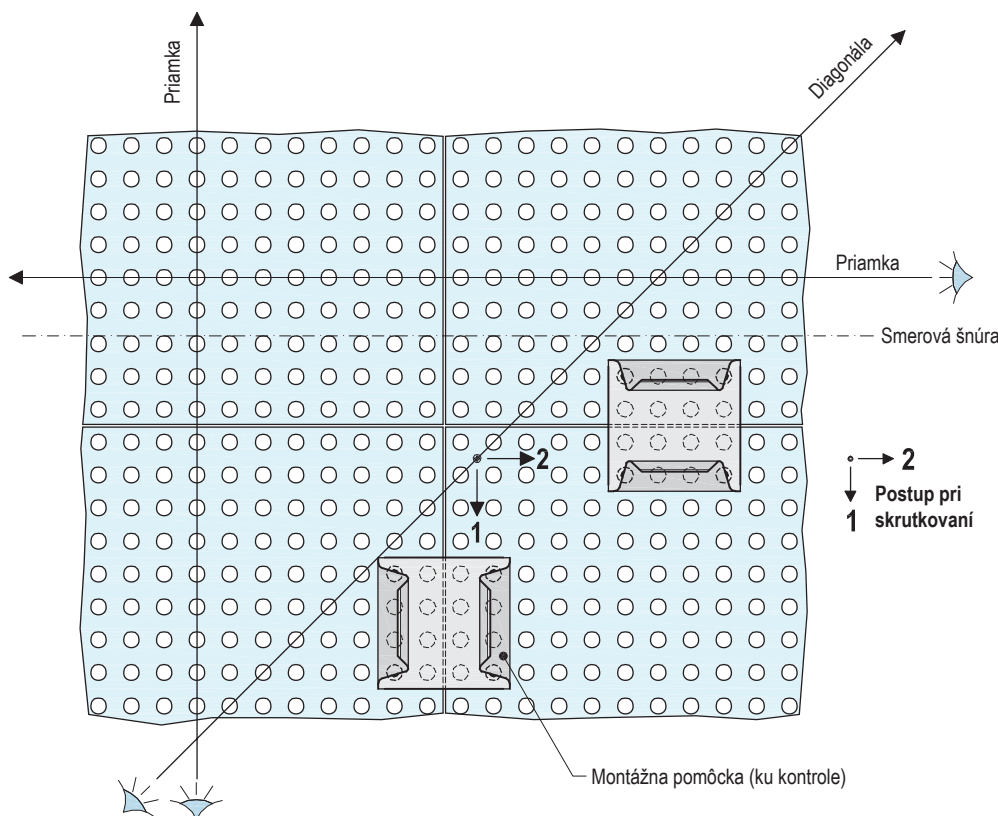
Usporiadanie dosiek



Stred miestnosti

Pokladanie začína v strede miestnosti. Vyrovnanie prevádzajte podľa dierovania (nie podľa hrán dosiek).

Montáž a zarovnanie dosiek



Pokyny

Pri montáži dosiek vždy kontrolujte vyrovnanie dier v priamom i diagonálnom smere.

Dosky Knauf Cleaneo Akustik pokladať na krížové spoje, pred montážou je treba ostré hrany dosiek zľahka zbrúsiť.

Dosky Knauf Cleaneo Akustik s priamym a predsadeným dierovaním sú na hranách dosiek opatrené modrou a červenou značkou. Pri montáži sa musí červená značka jednej dosky nachádzať pri modrej značke druhej dosky (v pozdĺžnom i v priečnom smere).

Montážna pomôcka slúži len na kontrolu vzdialenosti dier.

Dodáva sa pre nasledujúce dierovania: 6/18, 8/18, 10/23, 12/25, 15/30, 8/12/50, 12/20/66.

+421 2 5824 08 11

www.knauf.sk

info@knauf.sk

Konstruktívne, statické a stavebnofyzikálne vlastnosti systémov Knauf sa dosiahnu iba v prípade, že sú použité systémové výrobky Knauf, alebo výrobky výslovne odporúčané spoločnosťou Knauf.

KNAUF Bratislava s.r.o., Apollo Business Center, Prievozská 2/A, 821 09 Bratislava