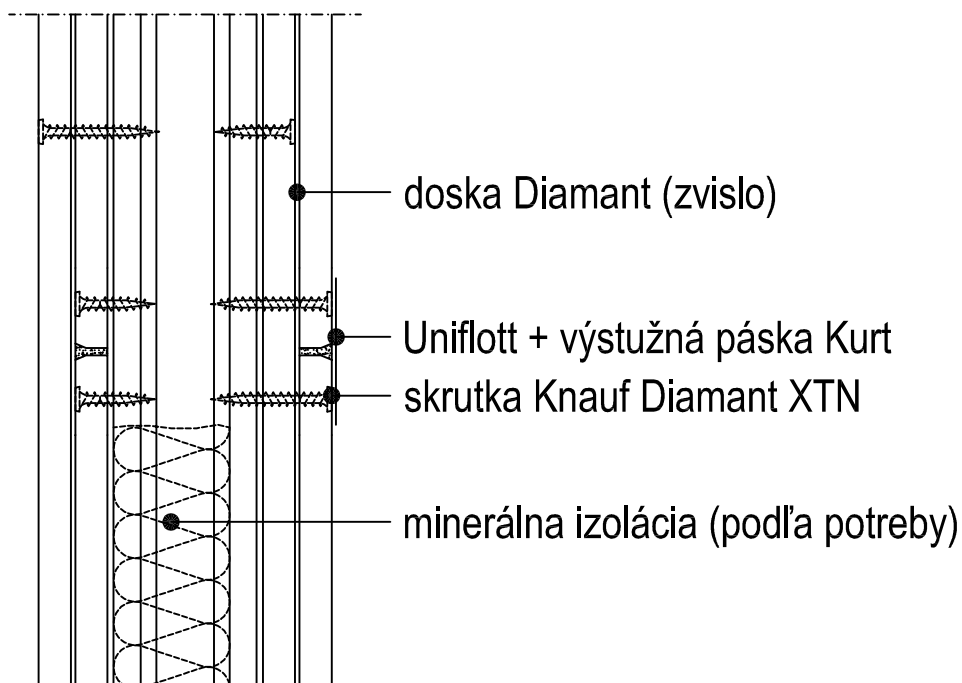


W112.sk-VM1 Styk priečných hrán dosiek - vertikálny rez

► W11.sk Sadrokartónové priečky Knauf



Ďalšie informácie

Tento detail slúži ako podpora pri návrhu a realizácii systémov suchej výstavby prípadne podlahových systémov. Nie je možné ho všeobecne použiť pre všetky druhy projektov. Použitelnosť overí projektant / spracovateľ na mieste v závislosti od skutočnej situácie. Prílehlé konštrukcie a ostatné remeslá sú zobrazené len schématicky. Ďalšie informácie a podrobnosti nájdete v príslušných technických listoch a systémových schváleniach.