

K811.sk Vidiwall

Popis, rozmery dosiek, možnosti použitia, montáž, technické parametre, spájanie dosiek, povrchová úprava

Popis produktu

Zloženie

Sadrovláknité dosky Vidiwall sú vyrobené z vysoko kvalitnej sadry a vybraných celulózoých vlákien vyrobených z vytriedeného papiera.

Špeciálne vlastnosti

- všestranné využitie
- robustnosť
- odolnosť proti vlhkosti
- jednoduchá spracovateľnosť
- optimálne protipožiarne a akustické vlastnosti

Európske normy

- Európske technické osvedčenie ETA-07/0086, vydané DIBT, Berlín 23.03.2018
- EN 15283-2 Vystužené sadrové dosky. Definície, požiadavky a skúšobné metódy.

Rozmery dosiek Vidiwall

| | |
|----------|---|
| Hrúbka*: | 10 / 12,5 / 15 / 18 mm |
| Šírka*: | 1000 / 1200 / 1250 mm |
| Dĺžka*: | 1500/ 2000 / 2500/ 2600 / 2750 / 2800 /3000 mm |

*Iné rozmery na vyžiadanie

Dosky Vidiwall sa vyrábajú s rôznym prevedením hrany od čoho závisí typ spájania.

Tvar hrany dosky:

SK 

FK 

VTF 

Dosky môžu byť objednané aj v kombinácii vyššie uvedených typov hrán, ale len na vyžiadanie.

Hmotnosť dosiek

| | |
|---------|-------------------------|
| 10 mm | 11,80 kg/m ² |
| 12,5 mm | 14,75 kg/m ² |
| 15 mm | 17,70 kg/m ² |
| 18 mm | 21,24 kg/m ² |

Oblasť použitia

- priečky a podhlady CW, UW, CD, UD profilmi
- akusticko - izolačné systémy
- protipožiarne opláštenie
- objekty s drevenou rámovou konštrukciou - obklady stien so statickým spolupôsobením
- vlhké priestory napr. domáce kúpeľne

Viac informácií v technickom liste W36.

Skladovanie

Dosky Knauf Vidiwall sa musia skladovať na paletách a v suchom prostredí. Treba ich chrániť pred vlhkosťou.

Spracovanie

Rezanie dosiek

Doska sa jednostranne nareže nožom a následne zlomí cez hranu. Rezanú hranu následne zarovnať ručnou brúskou. Hranu je nutné zbaviť prachu. Dosky je možné rezať aj elektrickou pilou s diamantovým kotúčom (odporúča sa použiť odsávanie prachu).

Upevňovanie skrutkami

Dosky sa zarovnajú pozdĺž CW, UW, CD, UD profilov a upevnia sa skrutkami. Pre jednovrstvové opláštenie sa používajú skrutky VN 3,9x30 mm a pre dvojvrstvové opláštenie skrutky VN 3,9x45 mm. Max. vzdialenosť skrutiek pri stenách je 250 mm. Pri horizontálnej montáži dosiek (podhľad) je max. vzdialenosť skrutiek 150 mm pre hrúbku dosky 10 mm a 200 mm pre hrúbku dosky 12,5 mm.

Upevňovanie sponami

Dosky Vidiwall je možné upevňovať aj priamo do dreva pomocou skrutiek alebo oceľových spon s antikoroziou úpravou. Oceľové spony sa môžu použiť aj pre uchytenie druhej vrstvy opláštenia do prvej.

Technické údaje

Objemová hmotnosť: 1000 ÷ 1250 kg/m³

Tepelná vodivosť: $\lambda = 0,30$ W/mK

Faktor difúzneho odporu: $\mu \approx 21$

Trieda reakcie na oheň (EN 13501-1): A2-s1, d0

Zmeny v rozmeroch: 0,30 mm/m (podľa EN 318 pri zmene relatívnej vlhkosti vzduchu o 30%)

Pevnostné charakteristiky

Pevnosť v ohybe: $f_{m,k} = 4,5$ N/mm²

Pevnosť v tlaku: $f_{c,k} = 7,5$ N/mm²

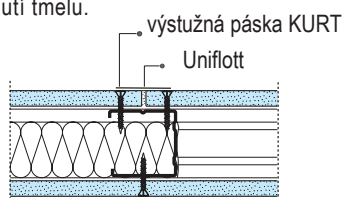
Pevnosť v ťahu: $f_{t,k} = 2,3$ N/mm²

Modul pružnosti: $E = 3,900$ N/mm²

Spájanie dosiek

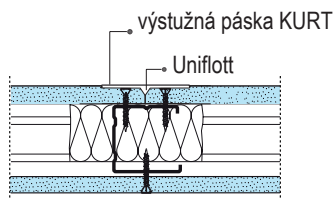
Hrana SK a FK

Dosky Vidiwall s hranou SK - medzera medzi doskami musí byť 5-7 mm. Spoj sa vyplní tmelom Uniflott. Po vyschnutí sa naniesie na spoj tmel Uniflott, do ktorého sa vloží výstužná páska KURT. Dosky s hranou FK sa pripevňujú na tesno k sebe. Do medzery medzi doskami treba vždy aplikovať tmel Uniflott. Po vyschnutí sa naniesie na spoj tmel Uniflott, do ktorého sa vloží výstužná páska KURT. Pri viacvrstvom opláštení sú spoje prvej vrstvy len vyplnené tmelom Uniflott. Vo vrchnej vrstve opláštenia treba okrem tmelu použiť aj výstužnú pásku KURT. Nerovnosti tmelu sa odstránia ručne alebo brúskou. Hlavy skrutiek tiež pretmeliť. Tmelené spoje brúsiť až po dostatočnom vyschnutí tmelu.



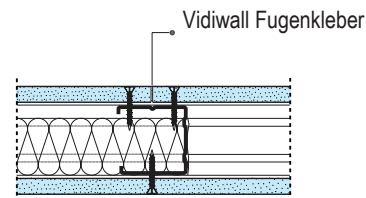
Hrana VTF

Dosky Vidiwall dosadiť natesno ku sebe. Do pripravenej vyfrézovanej hrany sa aplikuje tmel Uniflott a vloží výstužná páska KURT. Pri viacvrstvom opláštení sú spoje prvej vrstvy len vyplnené tmelom Uniflott. Vo vrchnej vrstve opláštenia treba okrem tmelu použiť aj výstužnú pásku KURT. Nerovnosti tmelu sa odstránia ručne alebo brúskou. Hlavy skrutiek taktiež pretmeliť. Tmelené spoje brúsiť až po dostatočnom vyschnutí tmelu.



Lepené spoje

Dosku treba upevniť ku podkonštrukcii a naniesť rovnomerne lepidlo Vidiwall Fugenkleber na jej hranu. Ďalšia doska sa ku nej napevno pritlačí a následne sa prichytí skrutkami alebo oceľovými sponami. Šírka lepenej škáry musí byť menej ako 1 mm. Prebytočné lepidlo sa po cca 1 hodine odstráni špachtľou.



Povrchová úprava

Omietky

Povrch je nutné zbaviť prachu. Následne je nutné naniesť penetračný náter (typ zosúladit' s ďalšími vrstvami). Pod nátery musí byť na povrch dosiek nanesený celoplošný tmel / stierka napr. Knauf Super Finish.

Pred aplikáciou omietok musí byť taktiež nanesený na povrch dosiek vhodný penetračný náter.

Keramické obklady

Podklad sa musí pred lepením obkladu napenetrovať. Uistite sa, že penetrácia a lepidlo sú kompatibilné s podkladom. Použiť flexibilné lepidlo. V kúpeľni (sprchový kút) použite hydroizolačný náter Knauf Flächendicht.

Poznámka: pozrite tiež technický list W36.

Ďalšie pokyny

Pred montážou dosiek Knauf Vidiwall treba zohľadniť teplotu a vlhkosť okolitého prostredia. Proces tmelenia sa môže realizovať len ak nenastanú objemové zmeny dosiek vplyvom zmeny teploty a vlhkosti. Minimálna teplota pri tmelení musí byť +10°C (okolie, podklad). V miestach kritických spojov vždy použiť výstužnú pásku KURT. Pred aplikáciou ďalších vrstiev a povrchových úprav povrch vždy napenetrovať. Penetrácia musí byť kompatibilná s povrchovou úpravou.

Tel.: +421 2 5824 08 11

info@knauf.sk

www.knauf.sk

KNAUF Bratislava, s.r.o.

Einsteinova 19, 851 01 Bratislava

Upozornenie: Vydaním nového technického listu stráca tento technický list platnosť.

Právo na technické zmeny vyhradené. Platí vždy aktuálne vydanie. Okrem údajov v tomto technickom liste je nutné dodržiavať všetky všeobecne dostupné pravidlá pre výstavbu, normy, smernice a vyhlášky. Naša záruka sa vzťahuje len na produkty firmy Knauf. Údaje o spotrebe, množstve a vyhotovení vychádzajú z praxe, a preto nemôžu byť bez korekcií použité v odlišných podmienkach. Všetky práva vyhradené. Zmeny, dotlač, fotomechanická a elektronická reprodukcia, aj čiastočná, podlieha výslovnému súhlasu firmy Knauf.

Konštrukčné, statické a stavebno-fyzikálne vlastnosti systémov Knauf sa dosiahnu len v prípade, že sú použité systémové výrobky Knauf, alebo výrobky výslovne odporúčané spoločnosťou Knauf.